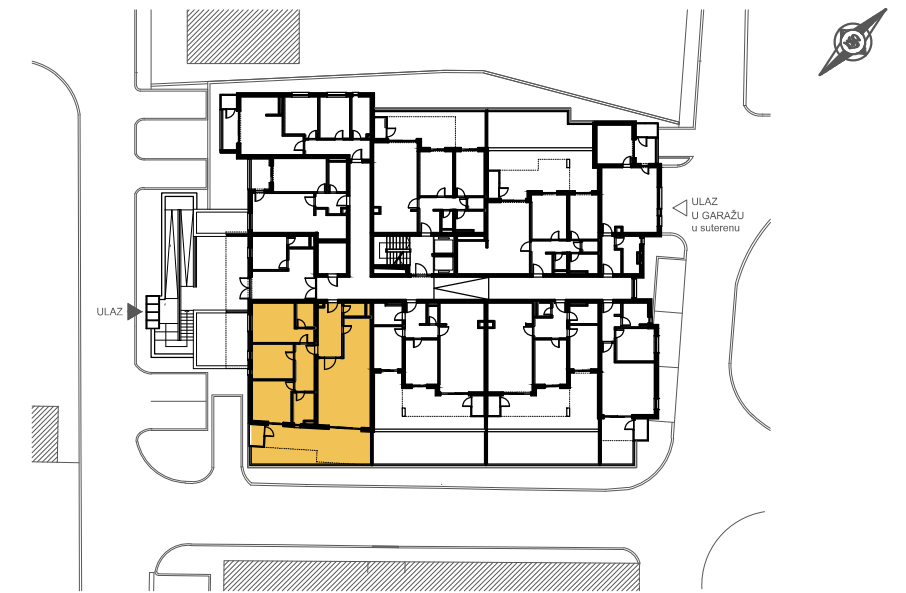


STAMBENI OBJEKAT "DVA CEDRA", Mostar

PRIZEMLJE



TROSOBAN STAN - 121,69 m² STAN br.1

1. HOL	10,70 m ²
2. WC	2,45 m ²
3. KUHINJA	9,20 m ²
4. DNEVNI BORAVAK I TRPEZARIJA	29,80 m ²
5. SOBA 1	16,40 m ²
6. KUPATILO	3,80 m ²
7. DEGAŽMAN	7,80 m ²
8. SOBA 2	12,10 m ²
9. SOBA 3	13,75 m ²
10. KUPATILO	5,30 m ²
11. OSTAVA na terasi	2,10 m ²

ZATVOREN PROSTOR - UKUPNO	113,40 m ²
12. TERASA	8,29 m ²

