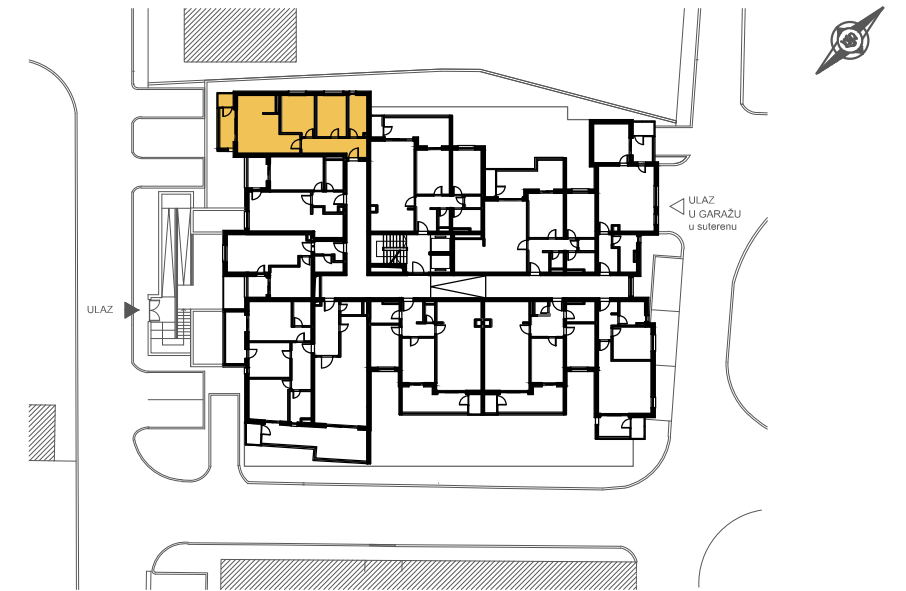


STAMBENI OBJEKAT "DVA CEDRA", Mostar

2.SPRAT



DVOSOBAN STAN - 64,23 m² STAN br.23

1. HOL	9,05 m ²
2. KUPATILO	6,50 m ²
3. KUHINJA	5,90 m ²
4. DNEVNI BORAVAK I TRPEZARIJA	17,30 m ²
5. SOBA 1	10,60 m ²
6. SOBA 2	11,10 m ²
7. OSTAVA na balkonu	1,40 m ²

ZATVOREN PROSTOR - UKUPNO	61,58 m ²
8. BALKON	2,38 m ²

